

### Voorgevel

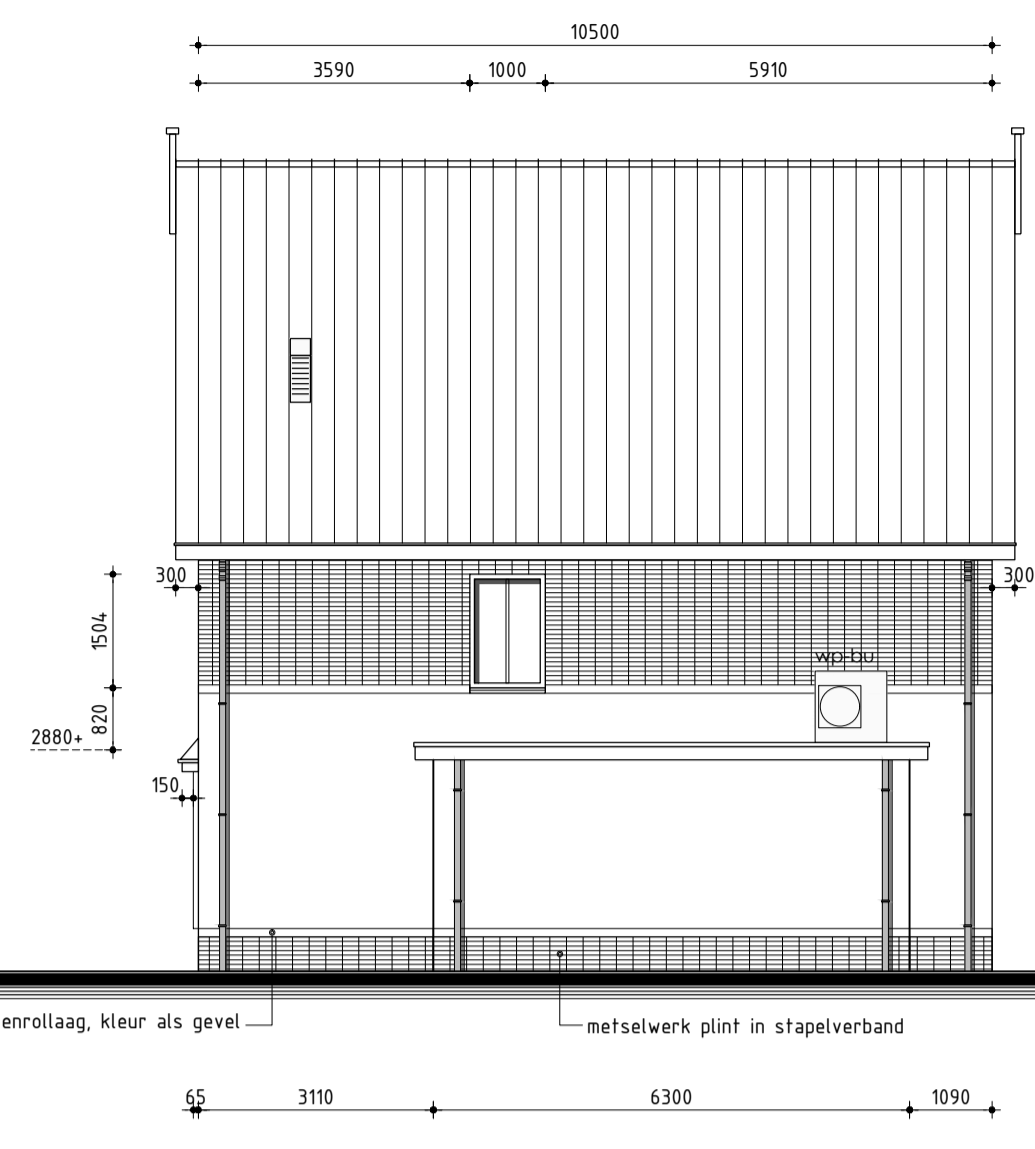
bouwnummer 28 en 31 worden gespiegeld uitgevoerd  
 voordeur kegro type 9829 (o.g.)

### Kleurenschema

Onderdelen	Materialen	Kleur
Gevels	Baksteen	Roodbruin genceueerd (EN1085)
Gevelaccent	Baksteen	Roodbruin genceueerd (EN1085)
Plint	Baksteen	Roodbruin genceueerd (EN1085)
Dak	Keramische pan	Vulkaanzwart edel-engobe (Alegra 10)
Raamdorpels	Keramisch	Zwart
Kozijnen	Hardhout	Kiezelgrijs RAL 7032
Draaiende delen	Hardhout	Okergeel RAL 1024
Roeden (op het glas)	Hardhout	Kiezelgrijs RAL 7032
Buitendeuren	Samengesteld	Okergeel RAL 1024
Stalen kanteldeur	Verzinkt staal	Okergeel RAL 1024
Beidelen	Paintpanel	Kiezelgrijs RAL 7032
Dakrandafwerking platdak	Aluminium kraaltrim	Brute
Hemelwaterafvoer	PVC	Grijs
Ventilatieoosters	Aluminium	Blank geanodiseerd

### Renvooi

- baksteen 100mm schoonwerk (lagenmaat 61mm, b.k. steen 2410mm+peil)
- kalkzandsteen 70mm v.z.v. gevelbekleding
- kalkzandsteen 100 / 120 / 214mm vuilwerk
- kalkzandsteen ankerloze woningscheidende spouwmuur, 120-60-120mm
- lichte scheidingswand 70mm Gibo GNL standaard blok, naturel wit (f.p.v. badkamer 70mm GHL)
- lichte scheidingswand 70mm Gibo GZL zwaar blok, licht rood
- houtskeletbouw



### Rechter zijgevel

### Algemeen

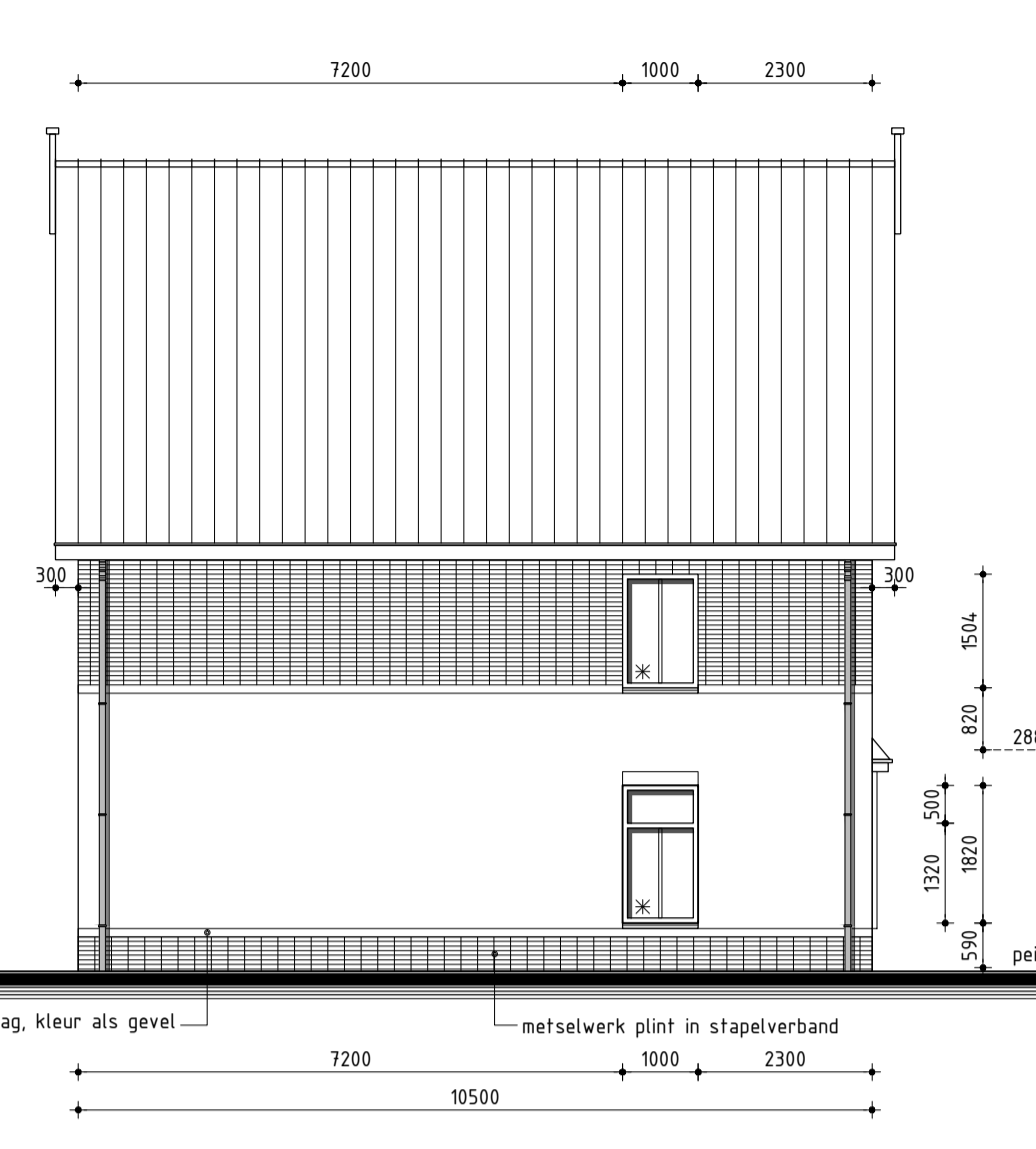
- Trap uitvoeren volgens afdeling 2.5 van het Bouwbesluit
- Vloerafscheiding uitvoeren volgens afdeling 2.3 van het Bouwbesluit
- Hoogte vloerafscheiding 1000mm
- De karakteristieke lucht-geluidniveaoverschil voor de geluidsoverdracht van een verblijfsruimte naar een andere verblijfsruimte van dezelfde woonfunctie is niet kleiner dan 32dB
- De karakteristieke lucht-geluidniveaoverschil voor de geluidsoverdracht van een besloten ruimte naar een verblijfsruimte op een aangrenzend ander perceel is niet kleiner dan 52dB
- Het maximale karakteristieke installatie-geluidniveau volgens NEN 5077
- Deur van cv-ruimte (indien cv-ruimte aanwezig) voorzien van ventilatieoosters
- Hoogteverschil tussen hoofdingang en aansluitend terrein moet max. 20mm zijn, e.e.a. uitvoeren door straatwerk te verhogen
- De meterkastdeur voorzien van ventilatierooster f.b.v. luchtverversing meterruimte, minimale luchtverversing meterruimte 2 l/s, e.e.a. uitvoeren volgens NEN 1087
- Meterkast uitvoeren volgens NEN 2768
- In meterruimte aansluitmogelijkheid aanbrengen voor elektra op het openbare net
- In meterruimte aansluitmogelijkheid aanbrengen voor drinkwater op het openbare net
- In meterruimte aansluitmogelijkheid aanbrengen voor Telefoonnet en CAI-net
- Drink- en warmwater installatie moet voldoen aan NEN 1006
- Elektrische installatie moet voldoen aan NEN 1010
- Ventilatie moet voldoen aan NEN 1087
- Dakdoorvoer uitmondingen ten minste 0,3m boven de bovenzijde van dat constructieonderdeel.
- Rookgasafvoer moet voldoen aan NEN 6062
- Daglicht moet voldoen aan NEN 2057
- Bouwwerk volgens afd. 3.10 van het bouwbesluit uitvoeren tegen ratten en muizen
- Bouwwerk kier en naadicht uitvoeren
- Ramen, deuren, hang en sluitwerk, etc. uitvoeren volgens Politiekeurmerk "Veilig Wonen"
- Ramen van HR++-glas, U-waarde gemiddeld 1,2 W/m².K
- Scheidingsconstructie van sanitaire ruimten uitvoeren volgens art. 3.23 van het Bouwbesluit
- Wandafwerking toilet, tegelwerk tot 1500mm+, Wandafwerking badkamer, tegelwerk tot plafond excl. schuine vlakken.
- Alle binnendeurafmetingen 880x2315mm, m.u.v. de meterkastdeur, deze 730x2315mm
- Alle binnendeuren dienen minimaal 20mm aan onderzijde vrij te hangen van de afgewerkte vloer i.v.m. de overstroom van ventilatie lucht (uitgezonderd brandwerende binnendeuren).
- Installaties volgens opgave installateur



### Achtergevel

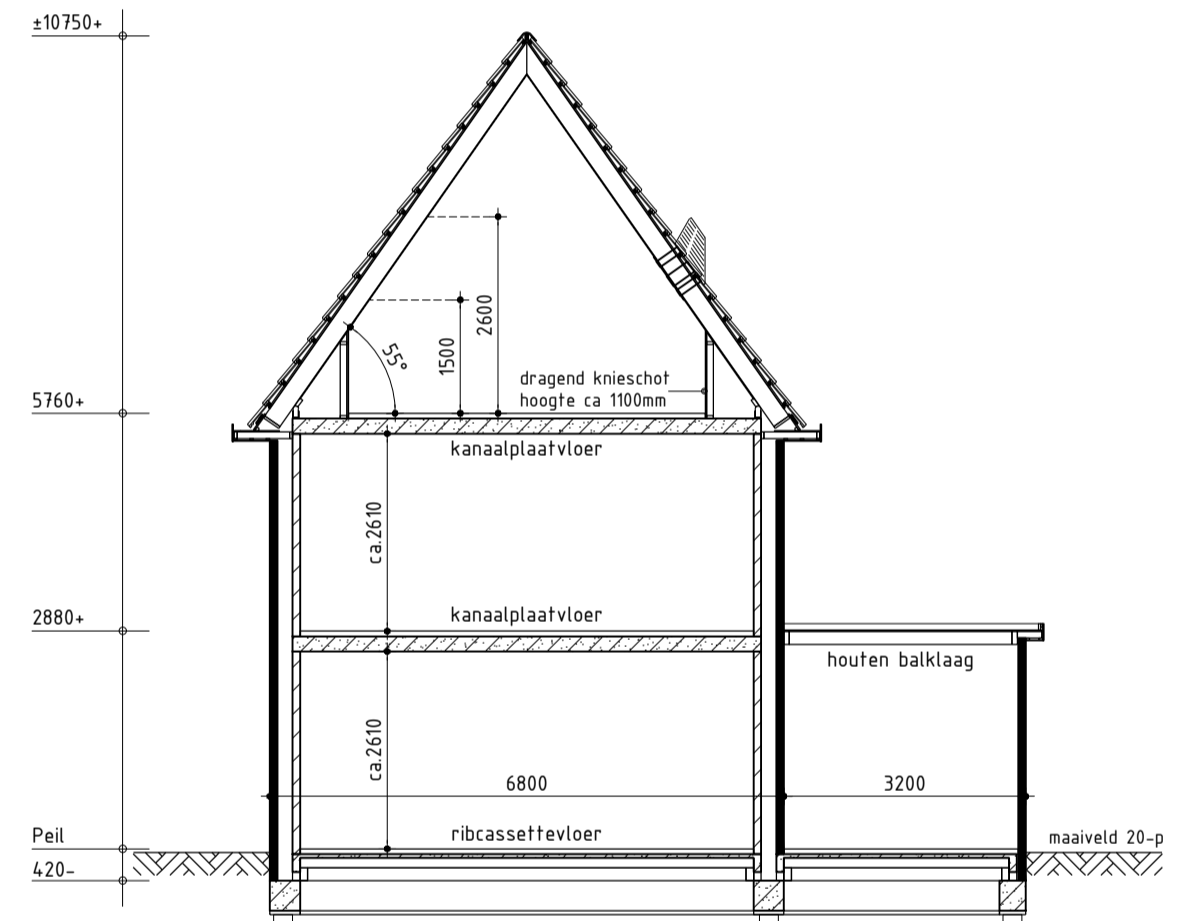
### Renvooi

- ⊗ plafondlichtaansluitpunt
- ⊗ wandlichtaansluitpunt
- ⊗ enkele schakelaar
- ⊗ dubbele schakelaar
- ⊗ wissel schakelaar
- ⊗ enkele wandcontactdoos geard
- ⊗ dubbele wandcontactdoos geard
- ⊗ tel
- ⊗ onbedrade aansluiting telefoon
- ⊗ onbedrade aansluiting centrale antenne inrichting
- ⊗ bedrade aansluiting elektrisch kooktoestel
- ⊗ onbedrade aansluiting boiler
- ⊗ onbedrade aansluiting vaatwasser
- ⊗ thermostaat
- ⊗ buitenkraan
- ⊗ rookmelder (volgens NEN 2555)
- ⊗ opstelplaats voor koelkast
- ⊗ opstelplaats voor wasautomaat
- ⊗ opstelplaats voor wasdroger
- ⊗ elektrische radiator (plaats en afmeting indicatief)
- ⊗ bedrukker
- ⊗ bet
- ⊗ mechanische ventilatie-unit
- ⊗ ventilatierooster
- ⊗ wand afzuigventiel mechanische ventilatie
- ⊗ plafond afzuigventiel mechanische ventilatie
- ⊗ warmtepomp binnen-unit
- ⊗ warmtepomp buiten-unit (afmeting indicatief)
- ⊗ verdeelunit f.b.v. vloerverwarming

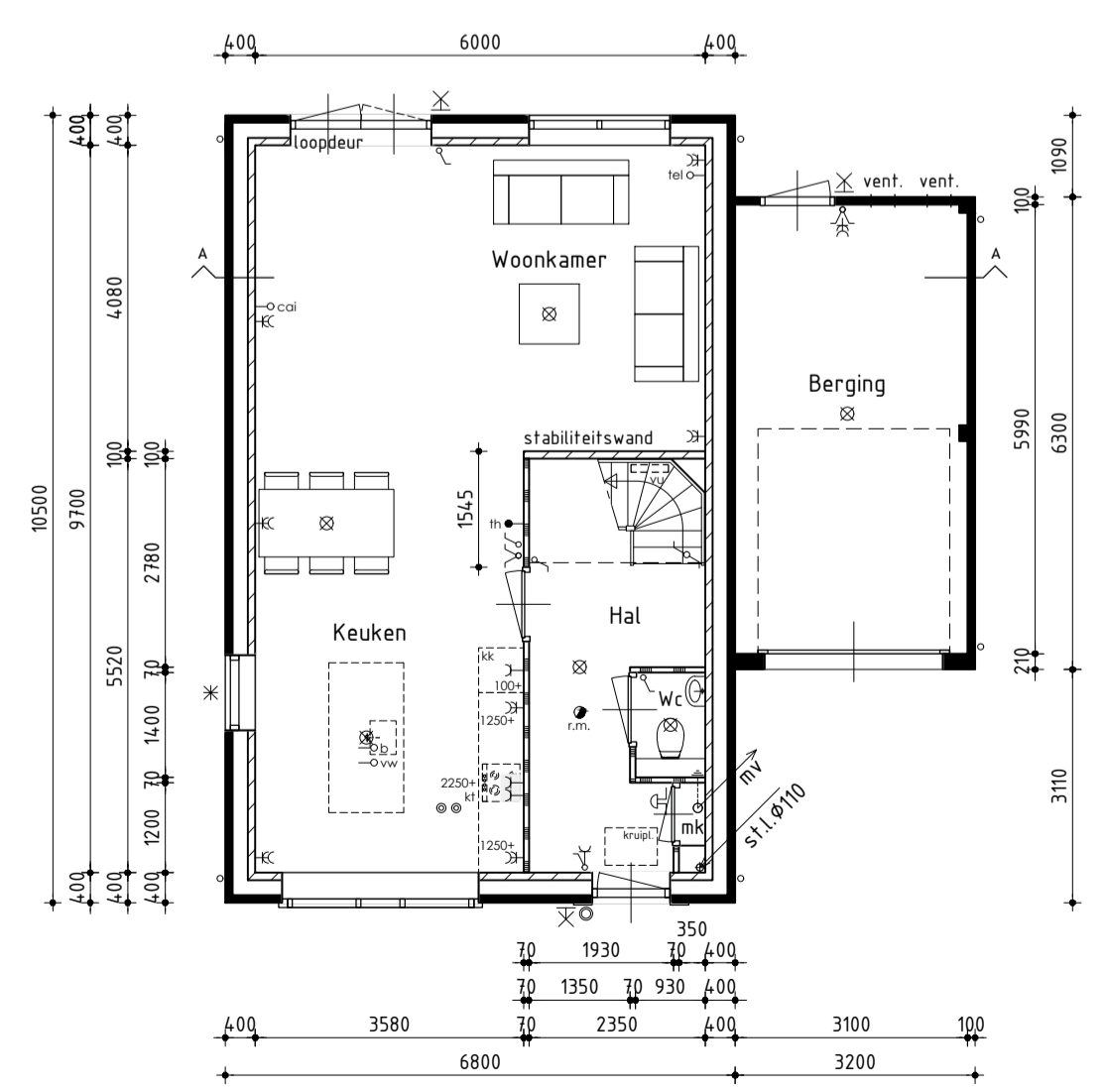


### Linker zijgevel

\* f.p.v. bouwnummer 31 kozijn en glas 30 min. brandwerend uitvoeren

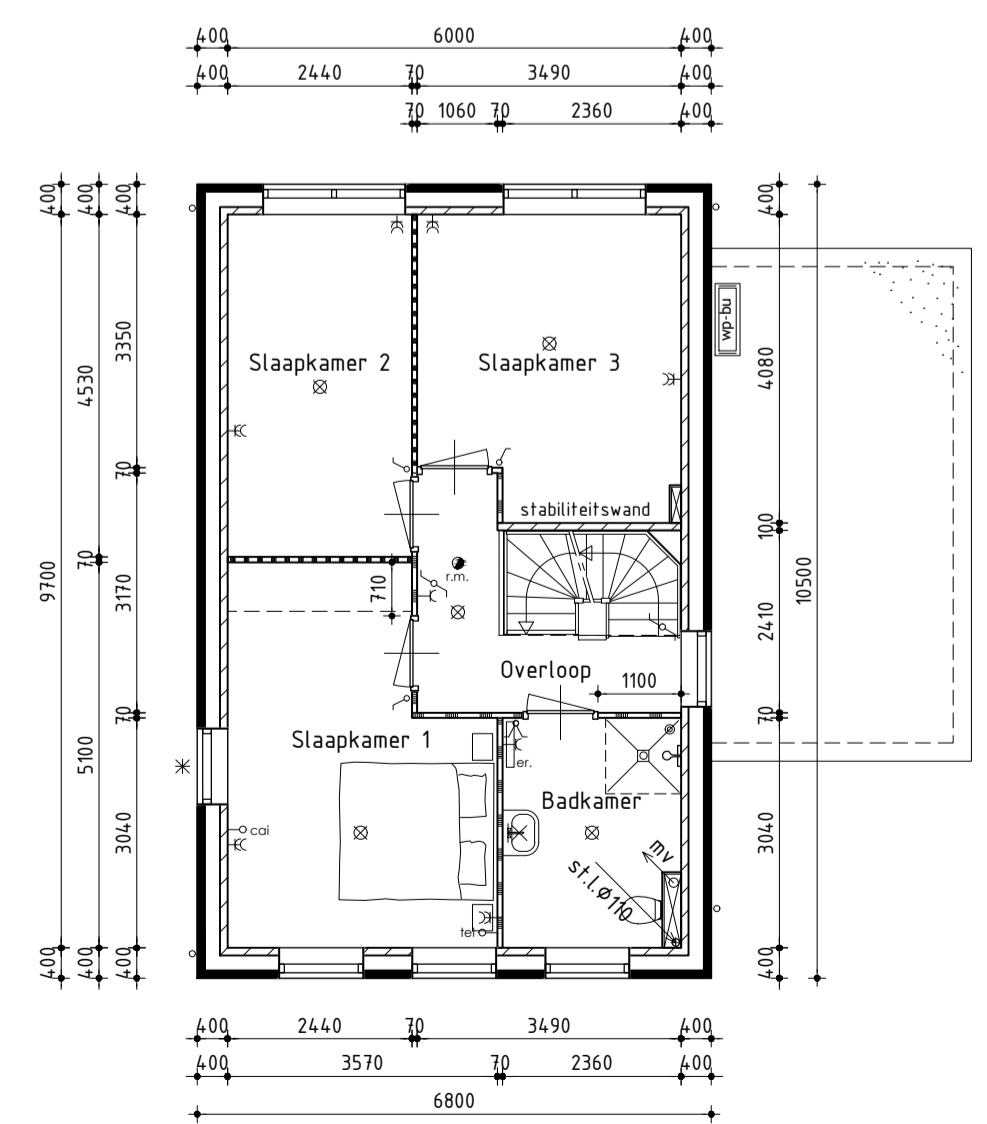


Principe doorsnede A-A



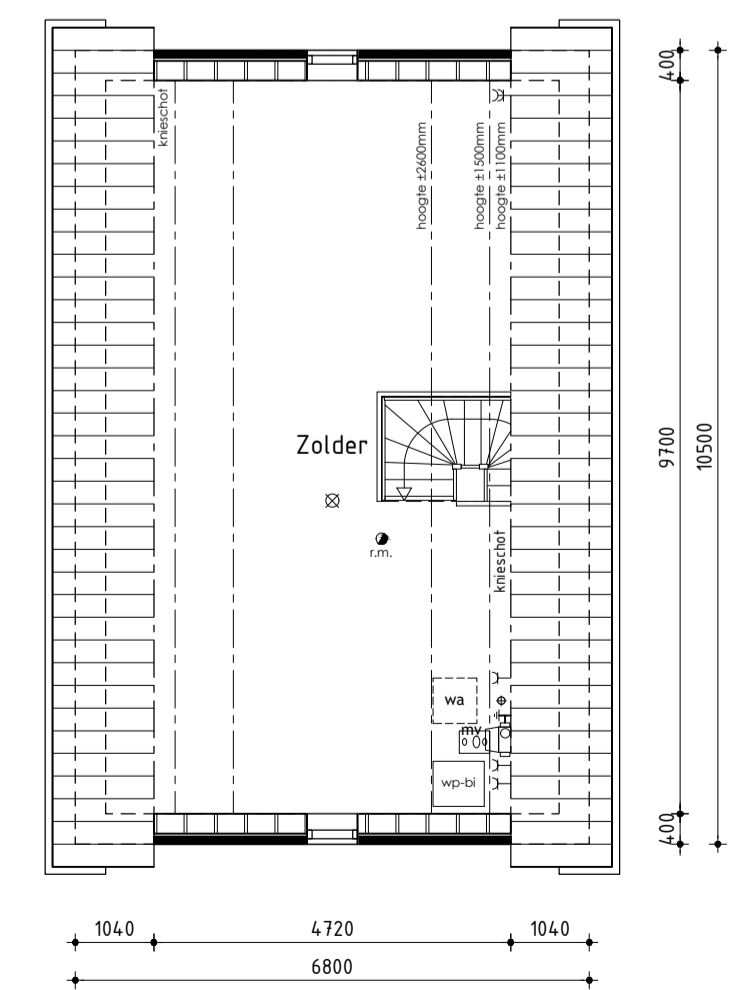
### Begane grond

bouwnummer 28 en 31 worden gespiegeld uitgevoerd  
 v.z.v. vloerverwarming exclusief berging  
 \* f.p.v. bouwnummer 31 kozijn en glas 30 min. brandwerend uitvoeren



### 1ste Verdieping

v.z.v. vloerverwarming  
 \* f.p.v. bouwnummer 31 kozijn en glas 30 min. brandwerend uitvoeren



### 2de Verdieping

## Bouwnummer 28, 31, 36 en 39

## Vrijstaande woning type C

Plan: De Zuidlanden - De Klamp te Leeuwarden  
 Gemeente Leeuwarden

Opdrachtgever: Kuin Vastgoedontwikkeling BV | telefoon 1: 0228 51 13 13 | Getekend: Roy Zwagemaker  
 De Tocht 5 | telefoon 2: info@dewolffpartners.nl | Formaat: A1  
 1611 HT Bovenkarspel | E-mail: info@kuinbv.nl | Schaal: 1:100

## Bestektekening

Datum 1	18-02-2019	Datum 9	
Datum 2	07-03-2019	Datum 10	
Datum 3	22-03-2019 bestektekening	Datum 11	
Datum 4		Datum 12	
Datum 5		Datum 13	
Datum 6		Datum 14	
Datum 7		Datum 15	
Datum 8		Datum 16	

**De Wolff & PARTNERS**

Zestedenweg 205A | 1613 JD Grootebroek  
 T: 0228 56 50 90 | F: 0228 56 50 99  
 info@dewolffpartners.nl  
 www.dewolffpartners.nl  
 Ruben de Kraker | Yuri Blankendaal

Werknummer 18246  
**B-01.7**

De Wolff & Partners © Deze tekening is eigendom van De Wolff & Partners en mag niet zonder haar toestemming worden veeveelvoudigd of gewijzigd