

Kleurenschema

Onderdelen	Materialen	Kleur
Gevels	Baksteen	Rood genuanceerd (EN1145)
Gevelaccent	Baksteen	Donker rood (JW1033)
Dak	Keramische pan	Vulkaanzwart edel-engobe (Alegra 10)
Raamdorpels	Keramisch / beton	Zwart / grijs
Kozijnen	Hardhout	Licht ivoorkleurig RAL 1015
Draaiende delen	Hardhout	Okergeel RAL 1024
Roeden (op het glas)	Hardhout	Licht ivoorkleurig RAL 1015
Buitendeuren	Samengesteld	Okergeel RAL 1024
Stalen kanteldeur	Verzinkt staal	Okergeel RAL 1024
Boeideelen	Paintpanel	Licht ivoorkleurig RAL 1015
Dakrandafwerking platdak	Aluminium kraaltrim	Brute
Hemelwaterafvoer	PVC	Grijs
Ventilatieoosters	Aluminium	Blank geanodiseerd

Algemeen

- Trap uitvoeren volgens afdeling 2.5 van het Bouwbesluit
- Vloerafscheiding uitvoeren volgens afdeling 2.3 van het Bouwbesluit
- Hoogte vloerafscheiding 1000mm
- De karakteristieke licht-geluidniveaoverschil voor de geluidsoverdracht van een verblijfsruimte naar een andere verblijfsruimte van dezelfde woonfunctie is niet kleiner dan 32dB
- De karakteristieke licht-geluidniveaoverschil voor de geluidsoverdracht van een besloten ruimte naar een verblijfsruimte op een aangrenzend en perceel is niet kleiner dan 52dB
- Het maximale karakteristieke installatie-geluidniveau volgens NEN 5077
- Deur van cv-ruimte (indien cv-ruimte aanwezig) voorzien van ventilatieoosters
- Hoogteverschil tussen hoofdingang en aansluitend terrein moet max. 20mm zijn, e.e.a. uitvoeren door straatwerk te verhogen
- De meterkastdeur voorzien van ventilatieooster t.b.v. luchtverversing meterruimte, minimale luchtverversing meterruimte 2 l/s, e.e.a. uitvoeren volgens NEN 1087
- Meterkast uitvoeren volgens NEN 2768
- In meterruimte aansluitmogelijkheid aanbrengen voor elektra op het openbare net
- In meterruimte aansluitmogelijkheid aanbrengen voor drinkwater op het openbare net
- In meterruimte aansluitmogelijkheid aanbrengen voor Telefoonnet en CAI-net
- Drink- en warmwater installatie moet voldoen aan NEN 1006
- Elektrische installatie moet voldoen aan NEN 1010
- Ventilatie moet voldoen aan NEN 1087
- Dakdoorvoer uitmondingen ten minste 0,3m boven de bovenzijde van dat constructieonderdeel.
- Rookgasafvoer moet voldoen aan NEN 6062
- Daglicht moet voldoen aan NEN 2057
- Bouwwerk volgens afd. 3.10 van het bouwbesluit uitvoeren tegen ratten en muizen
- Bouwwerk kier en naadicht uitvoeren
- Ramen, deuren, hang en sluitwerk, etc. uitvoeren volgens Politiekeurmerk "Veilig Wonen"
- Ramen van HR-glas, U-waarde gemiddeld 1,2 W/m²K
- Scheidingsconstructie van sanitaire ruimten uitvoeren volgens art. 3.23 van het Bouwbesluit
- Wandafwerking toilet , tegelwerk tot 1500mm, Wandafwerking badkamer, tegelwerk tot plafond excl. schuine vlakken.
- Alle binnendeuren afmetingen 880x2315mm, m.u.v. de meterkastdeur, deze 730x2315mm
- Alle binnendeuren dienen minimaal 20mm aan onderzijde vrij te hangen van de afgewerkte vloer i.v.m. de overstroom van ventilatielucht (uitgezonderd brandwerende binnendeuren).

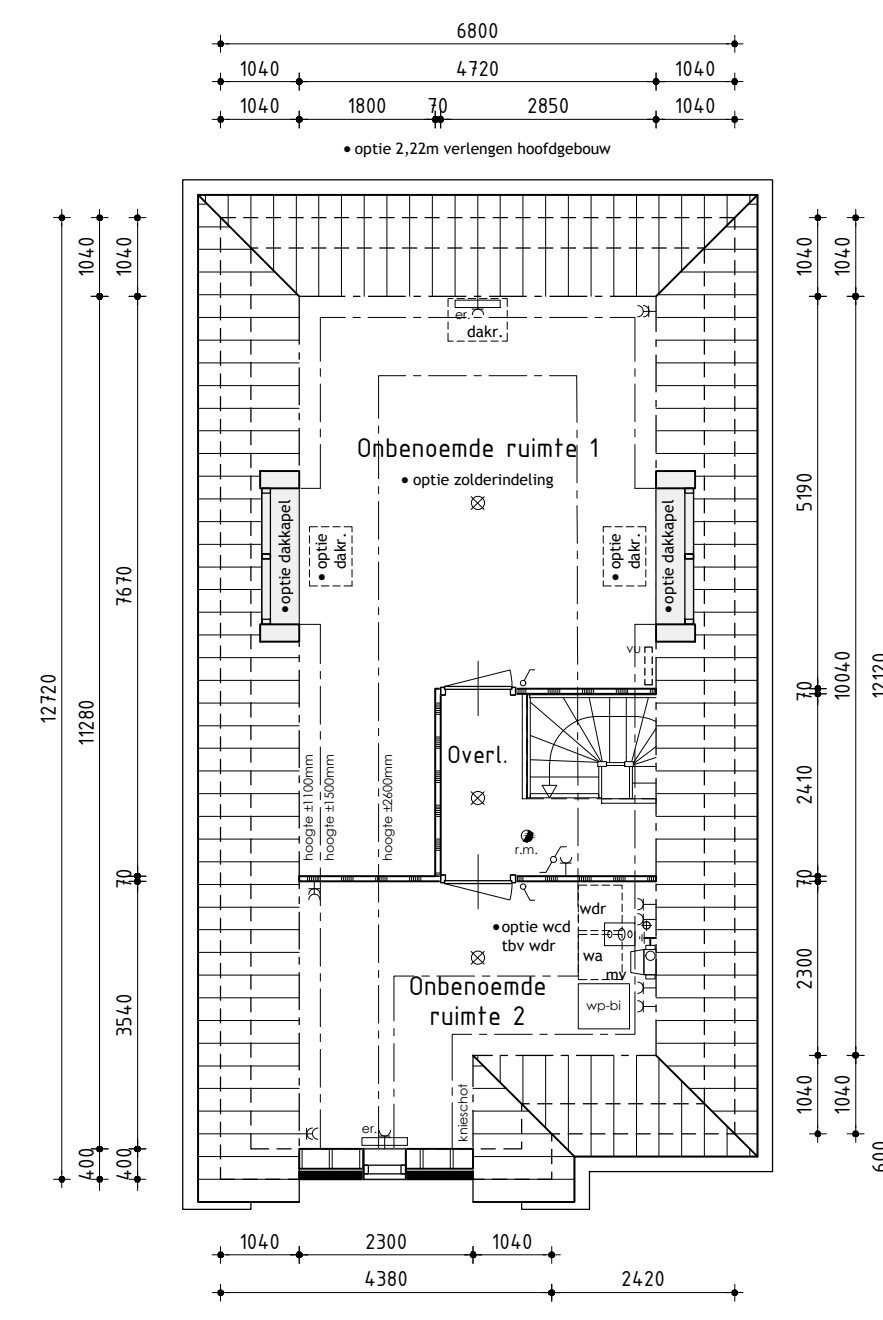
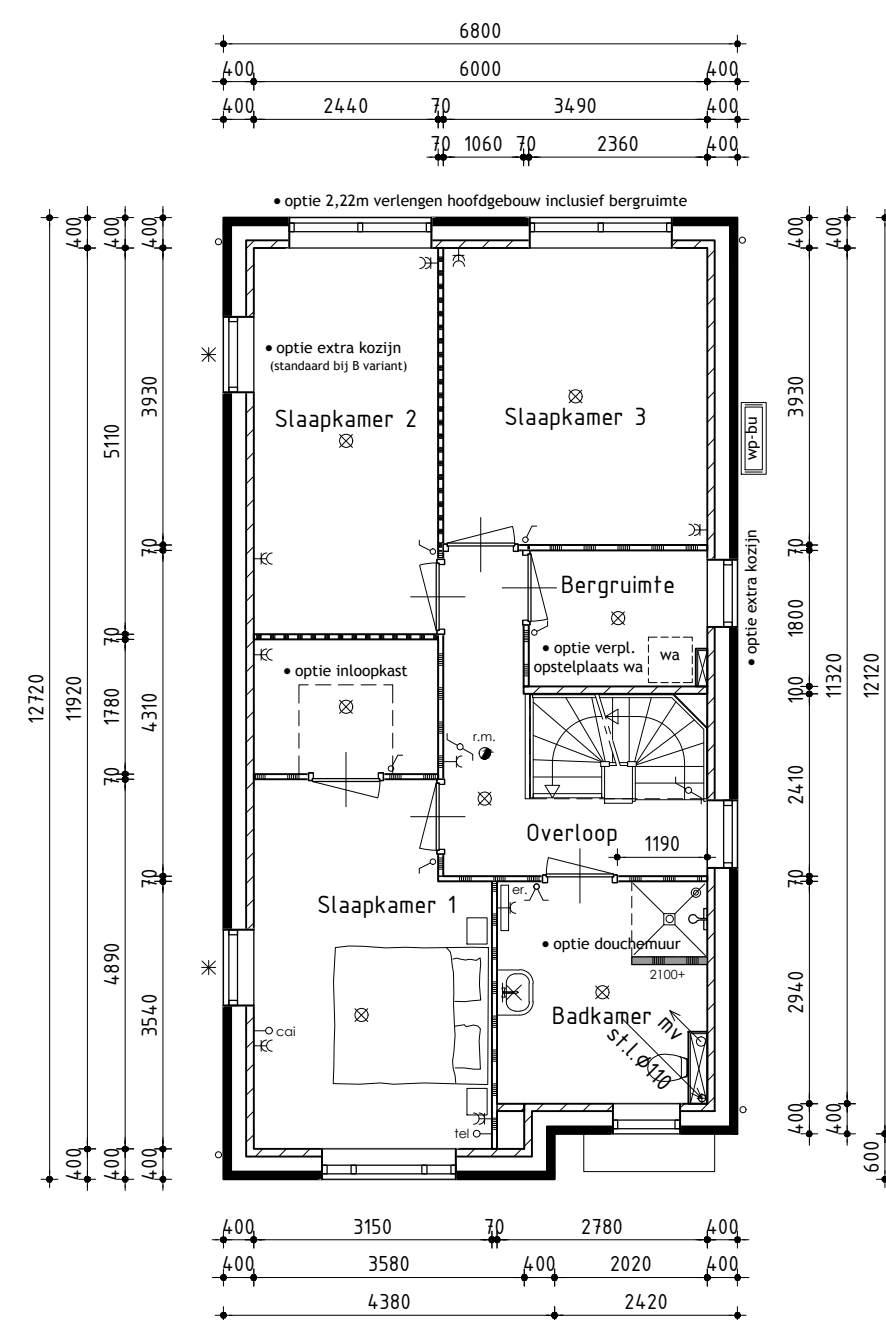
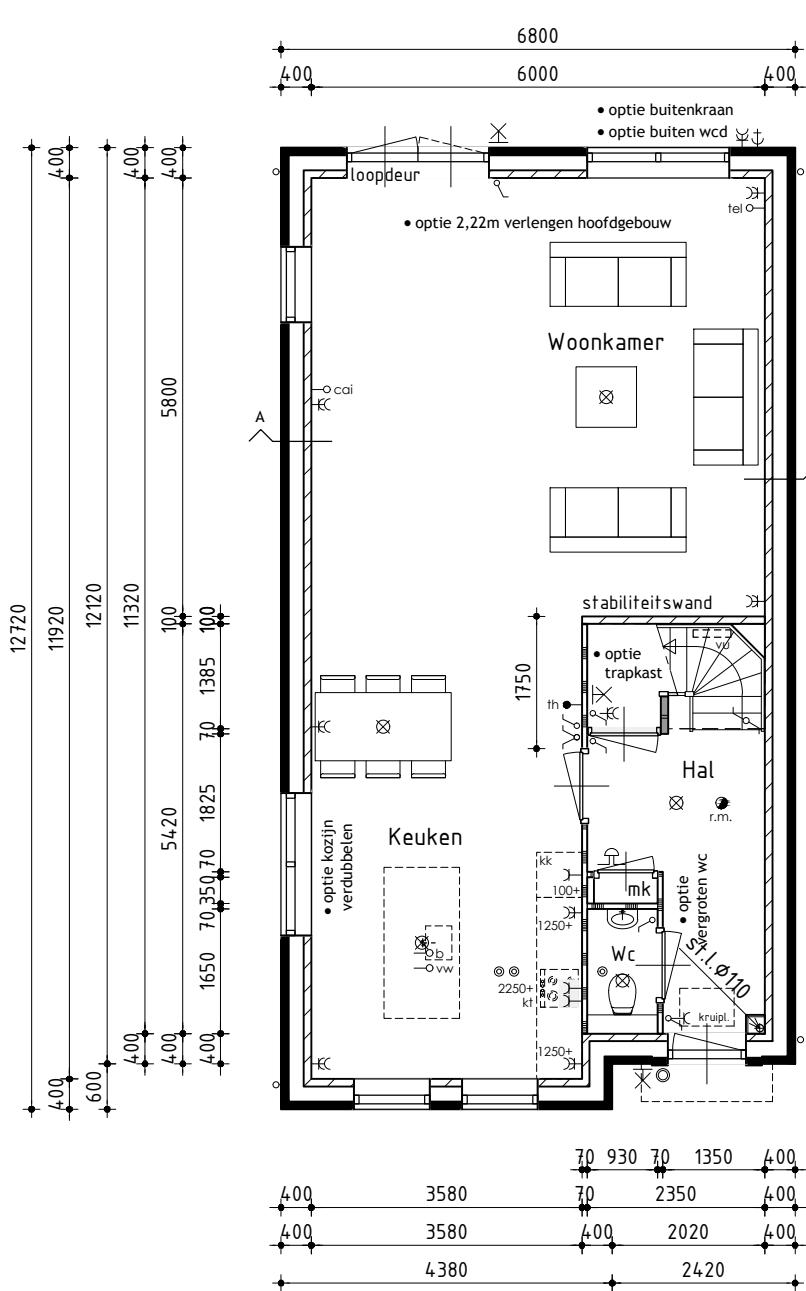
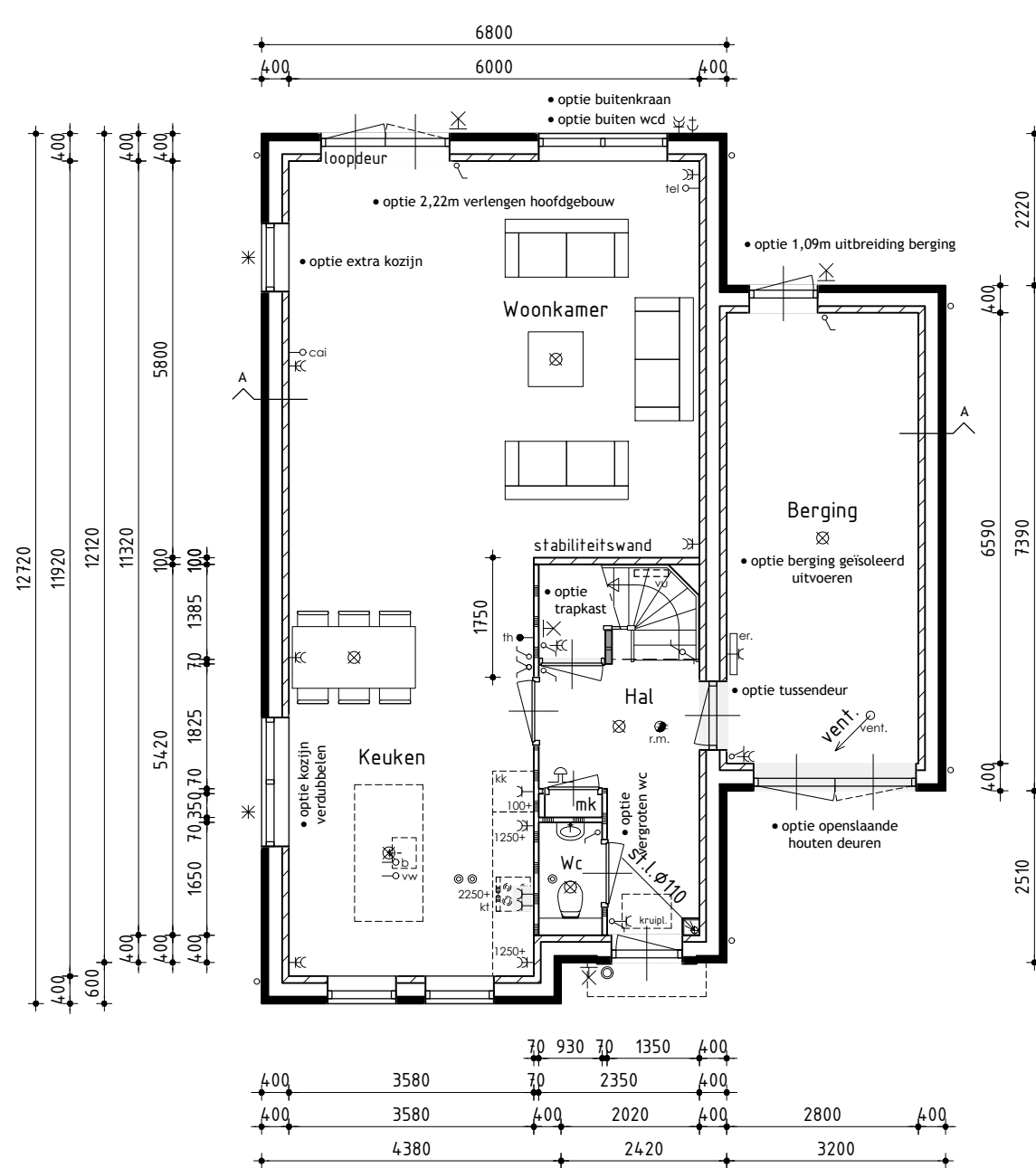
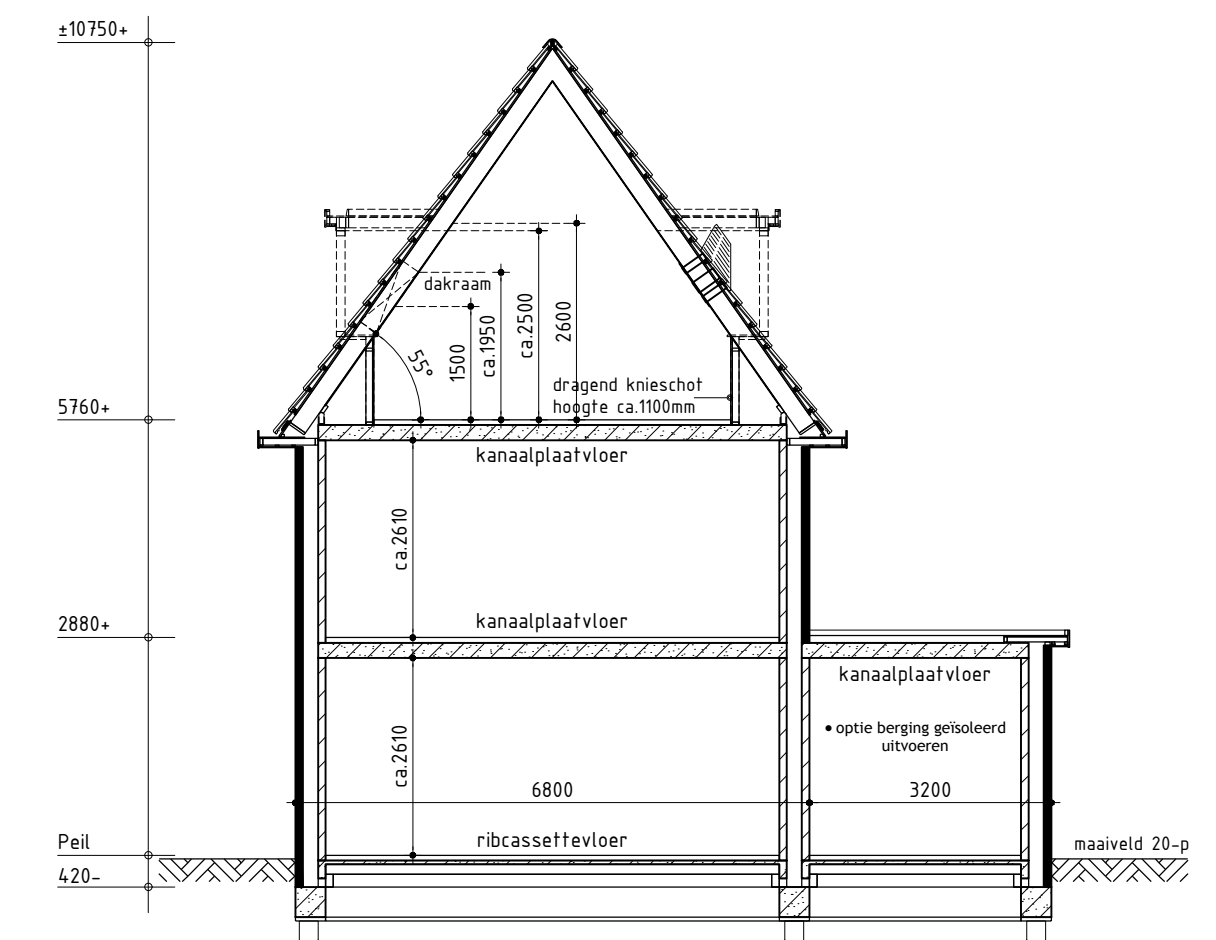
-Installaties volgens opgave installateur

Renvooi

- ☒ plafondlichtaansluitpunt
- ☒ wandlichtaansluitpunt
- ☒ enkele schakelaar
- ☒ dubbele schakelaar
- ☒ wissel schakelaar
- ☒ enkele wandcontactdoos geaard
- ☒ dubbele wandcontactdoos geaard
- ☒ onbedrade aansluiting telefoon
- ☒ onbedrade aansluiting centrale antenne inrichting
- ☒ bedrade aansluiting elektrisch kooktoestel
- ☒ onbedrade aansluiting boiler
- ☒ onbedrade aansluiting vaatwasser
- ☒ thermostaat
- ☒ buitenkraan
- ☒ rookmelder (volgens NEN 2555)
- ☒ opstelplaats voor koelkast
- ☒ opstelplaats voor wasautomaat
- ☒ opstelplaats voor wasdroger
- ☒ elektrische radiator (plaats en afmeting indicatief)
- ☒ bedrukker
- ☒ bel
- ☒ mechanische ventilatie-unit
- ☒ ventilatieooster
- ☒ ventilatieooster
- ☒ wand afzuigventiel mechanische ventilatie
- ☒ plafond afzuigventiel mechanische ventilatie
- ☒ warmtepomp binnen-unit
- ☒ warmtepomp buiten-unit (afmeting indicatief)
- ☒ verdeelunit t.b.v. vloerverwarming
- ☒ v.z.v. ondoorzichtig glas

Renvooi

- baksteen 100mm schoonwerk (lagenmaat 61mm, b.k. steen 2410mm-peil)
- kalkzandsteen 70mm v.z.v. gevelbekleding
- kalkzandsteen 100 / 120 / 214mm vuilwerk
- kalkzandsteen ankerloze woningscheidende spouwmuur, 120-60-120mm
- lichte scheidingswand 70mm Gibo GNL standaard blok, naturel wit (f.p.v. badkamer 70mm GHL)
- lichte scheidingswand 70mm Gibo GZL zwaar blok, licht rood
- houtskeldebouw



Bouwnummer 29, 32, 35, 38, 41 en 43

Vrijstaande woning type B en B variant opties

Plan: De Zuidlanden - De Klamp te Leeuwarden
 Gemeente Leeuwarden

Opdrachtgever: Kuin Vastgoedontwikkeling BV | telefoon 1: 0228 61 13 13 | Getekend: Roy Zwagemaker
 De Tocht 5 | telefoon 2: | info@kuinbv.nl | Formaat: A1
 1611 HT Bovenkarspel | E-mail: | info@kuinbv.nl | Schaal: 1:100

Bestektekening

Datum 1 18-02-2019	Datum 9
Datum 2 07-03-2019	Datum 10
Datum 3 22-03-2019 bestektekening	Datum 11
Datum 4	Datum 12
Datum 5	Datum 13
Datum 6	Datum 14
Datum 7	Datum 15
Datum 8	Datum 16